



STADT WÜLFRATH



Gemeinsam.Bildung.Leben.
IN WÜLFRATH



Liebe Eltern, liebe Schüler*innen

der Übertritt in die 5. Klasse ist für Eltern und Kinder ein wichtiger Schritt. Wie soll die Schullaufbahn fortgesetzt werden? Welche Schule und welche Schulform ist die passende? Und wie sehen das pädagogische Konzept, das Unterrichtsangebot und die Rahmenbedingungen aus? Um Ihnen bei dieser Entscheidung zu helfen, haben wir eine Übersicht zu unseren weiterführenden Schulen und ihren Angeboten in Wülfrath zusammengestellt.

Hier erfahren Sie, mit welchen Konzepten jedes Kind entsprechend seiner Fähigkeiten und Stärken gefördert und auf die spätere Berufswahl vorbereitet wird.

Auch wenn Sie sich jetzt für eine Schulform entscheiden, bedeutet dies keine Festlegung auf den späteren Schulabschluss. In Wülfrath können alle Schulabschlüsse erreicht werden - vom Hauptschulabschluss bis zum Abitur. Darauf sind wir stolz und es ist uns wichtig, diese Schullandschaft in Wülfrath zu erhalten. Genauso ist es uns wichtig, unsere Schulen bestmöglich auszustatten. Vor allem stehen wir in Wülfrath für geschützte Lernorte, in denen sich Kinder gut aufgehoben fühlen und lernen können.

Ich freue mich, wenn diese Broschüre Ihnen eine Orientierungshilfe für die richtige Schulwahl ist und wünsche Ihnen und Ihrem Kind viel Erfolg für den weiteren Bildungsweg.

Ihr / Euer

R. Ritsche, Bürgermeister



Wülfrath verfügt über eine lebendige Schullandschaft.

Die Schule am BERG, Städtische Sekundarschule Wülfrath, das Städtische Gymnasium Wülfrath und die Freie Aktive Gesamtschule Wülfrath bieten das gesamte Spektrum der Sekundarstufen I und II.

Die vielfältige Zusammenarbeit der Schulen untereinander ermöglicht allen Schüler*innen ideale Voraussetzungen zum Lernen.

Kurze Wege, eine gute Infrastruktur und eine zukunftsweisende, digitale Ausstattung tun ihr Übriges.

Gemeinsam.Bildung.Leben.
IN WÜLFRATH



Wohin nach der Grundschule? In eine Wülfrather Schule!

Jedes Kind sollte nach der Grundschule in einen Bildungsgang aufgenommen werden, der es ermöglicht, entsprechend der individuellen Fähigkeiten zu lernen und die Begabungen zu entfalten. Unsere Wülfrather Schullandschaft bietet dafür gute Möglichkeiten.

Für Ihr Kind können Sie zwischen verschiedenen Schulen mit guten pädagogischen Konzepten und vielfältigen Angeboten wählen:

- die Schule am BERG, Städtische Sekundarschule Wülfrath
- das Städtische Gymnasium Wülfrath
- die private Freie Aktive Gesamtschule Wülfrath

Alle Schulen in Wülfrath stellen sich in dieser Broschüre und über die jeweilige Schulhomepage vor. So können Sie gemeinsam mit Ihrem Schulkind die passende Schule auswählen, um einen bestmöglichen Schulabschluss und damit gute Voraussetzungen für das Berufsleben oder das Studium zu ermöglichen.

Die Schullandschaft hat sich in den letzten Jahren enorm gewandelt. Jede Schule hat ihr eigenes Profil entwickelt. Keine Schule ist mehr wie die andere. Alle Schulabschlüsse sind möglich. Die Schulen stehen in engem Austausch miteinander, um auch Übergänge gestalten zu können.

Gut ausgestattete Gebäude und auf den aktuellen Stand der Technik gebrachte Außenanlagen und Schulhöfe bieten ein perfektes Lernumfeld.



Unsere Schulgebäude...

Die Wülfrather Schulgebäude befinden sich in einem guten baulichen Zustand, verfügen über energiesparende Komponenten durch wärmegeämmte Fassaden, Fenster und Türen und auf den Dächern zum Teil über Photovoltaikanlagen. In den Klassen-, Differenzierungs- und Fachräumen werden ergonomische Schulmöbel eingesetzt und die

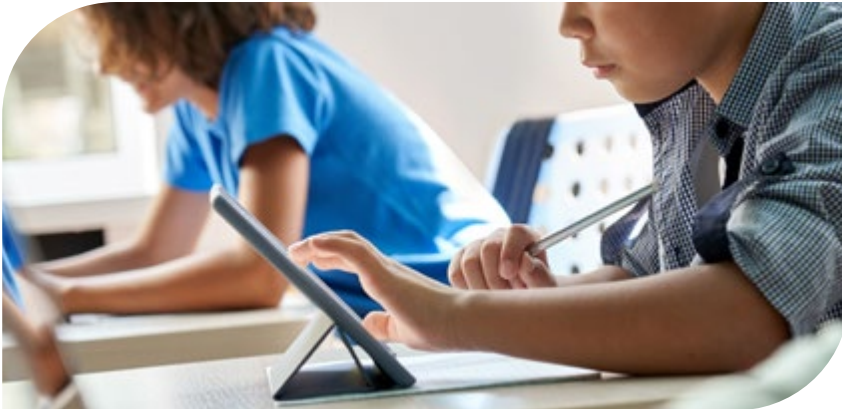
Naturwissenschafts-, Technik- und Informatikräume sind an die sich ändernden Lernanforderungen angepasst worden. Die Sanitäreinrichtungen werden regelmäßig saniert und auf den aktuellen Stand der Technik gebracht. Außenanlagen und Schulhöfe bieten vielfältige Gelegenheiten für Bewegung, Spiel und Spaß. In den Schulumens werden warme Mahlzeiten, Snacks und Getränke angeboten.



Gemeinsam.Bildung.Leben.

IN WÜLFRATH

Grundlegenden Erneuerung der Netzwerktechnik (LAN und WLAN) sowie der vollständige Anschluss aller Schulen an das Glasfasernetz haben höchste Priorität in Wülfrath.



In die Zukunft...

Der Rat der Stadt Wülfrath hat der Digitalisierung in den Schulen höchste Priorität eingeräumt und einen Medienentwicklungsplan beschlossen. Dieser basiert auf einer grundlegenden Erneuerung der Netzwerktechnik (LAN und WLAN) sowie dem vollständigen Anschluss aller Schulen an das Glasfasernetz. Der Informatikraum in der Schule am BERG ist mit neuen PC's, Beamern, Laptops und Druckern ausgestattet. Ab 2022 wird eine WLAN-Ausleuchtung in allen Gebäudeteilen verfügbar sein. Die Schule kann dann den vorhandenen 1-Gbit-Internetanschluss voll nutzen. Das Gymnasium verfügt

Gut ausgestattete Sporthallen, ein großer Sportpark und die Wülfrather Wasserwelt stehen den Schüler*innen in Wülfrath zur Verfügung.



über zwei Informatikräume, die sich auf dem neuesten Stand der Technik befinden. Sämtliche naturwissenschaftliche Räume und Klassenzimmer sind mit Beamern ausgestattet. Der Schule steht bereits ein 1-Gbit-Internetanschluss zur Verfügung, das WLAN-Netz wird ebenfalls vervollständigt.

In Bewegung...

Allen Schulen stehen Sporthallen zur Verfügung. Die weiterführenden Schulen nutzen außerdem die MTC-Sporthalle in der Fliethe intensiv für den Schulsport. Für den Sportunterricht bietet der zentrale Lhoist Sportpark am Erbacher Berg mit Kunstrasenplätzen, Naturrasenspielfeld, Kunststoff-Laufbahnen, Multifunktionsportanlage sowie einer Beachsportanlage hervorragende Bedingungen. Die Wülfrather Wasserwelt wird intensiv für den Schwimmunterricht aller Schulen genutzt.



Inklusion leben...

Inklusion bedeutet, dass alle Kinder und Jugendliche gemeinsam unterrichtet werden und nicht zwischen Kindern mit und ohne Behinderung unterschieden wird. Nach den Kindertageseinrichtungen und den Grundschulen wird die inklusive Beschulung in den weiterführenden Schulen fortgesetzt. Neben verschiedenen Formen der Einzelintegration steht die Schule am BERG als Schule des gemeinsamen Lernens allen Kindern offen.

Bildung ist mehr als Schule...

Bildungsprozesse finden an vielen Bildungsorten und in vielfältigen Lernwelten statt. Die Schule ist hierbei ein zentraler Ort. Allerdings sind für die Persönlichkeitsbildung Ihrer Kinder viele andere Akteure wichtig. Familie, Vereine, Verbände, Kinder- und Jugendarbeit, Freundeskreise, Nachbarschaft oder auch neue Medien sind für eine gelingende Bildung der Kinder unverzichtbar. In der Stadt Wülfrath verfügen wir, neben den Schulen, über eine bunte Angebotslandschaft für eine erfolgreiche Bildung Ihres Kindes.

Anmeldungen...

Die Freie Aktive Gesamtschule Wülfrath ist eine inklusiv arbeitende Schule in privater Trägerschaft. Die Anmeldungen erfolgen nach vorangehender Hospitation direkt in der Schule.

Die Sekundarschule und das Gymnasium führen jeweils im Februar einen jeden Jahres ein gemeinsames Anmeldeverfahren im Rathaus durch. Die Termine dazu entnehmen Sie bitte der Tagespresse, der städtischen Homepage und den Schulhomepages.

„Um ein Kind groß zu ziehen, braucht es ein ganzes Dorf“



Schule am BERG

Sekundarschule für alle Kinder

Die Schule am BERG ist eine kleine Gesamtschule. Sie ermöglicht in einem differenzierten Unterrichtssystem Bildungsgänge, die zu allen Abschlüssen der Sekundarstufe I führen. Die Schüler*innen werden sowohl auf eine berufliche Ausbildung als auch auf die Fortsetzung ihrer Schullaufbahn für den Erwerb des Abiturs vorbereitet.



Kinder und Jugendliche organisieren auch selbst Aktivitäten und Arbeitsgemeinschaften. Sie erhalten damit die Möglichkeit, Gemeinschaft zu gestalten und zu erleben, eigene Fähigkeiten und Vorlieben zu entdecken und zu entwickeln. Z.B. wird das jährliche Schulfrühstück von der Schülerversammlung organisiert.





Die Schule am BERG ist eine Schule für alle Kinder

Hier sind alle Kinder willkommen – jedes Kind ist anders und das ist gut so, denn Kinder können miteinander und voneinander viel lernen.

Die Schule am BERG ist wie eine Gesamtschule aufgebaut.

- Von Klasse 5 bis 9 gibt es kein Sitzenbleiben.
- Besonders leistungsstarke Schüler*innen werden in ihrer Lerngruppe herausgefordert u.a. durch Projekte oder starke Differenzierung.
- Schüler*innen mit Lernschwierigkeiten erhalten spezifischen Förderunterricht.
- Die Lehrpläne orientieren sich an denen der Gesamtschule. Dadurch werden auch gymnasiale Standards erreicht.



Lernen zu lernen an der Schule am BERG

Die Schule am BERG bringt den Schüler*innen bei, das Lernen zu lernen. Wir arbeiten in den Lernbüros mit Strategien, die den Kindern helfen, das Lernen eigenständig in die Hand zu nehmen. Die Wochenabschlussstunde bietet die Möglichkeit zur Überprüfung dieser gesteckten Ziele.

Lernbüros: Lernzeiten für alle

Individuelles Lernen geschieht sowohl im Fachunterricht als auch in unseren Lernbürostunden. Hier arbeiten die Kinder an differenziertem Material entsprechend ihrer Fähig- und Fertigkeiten. Sie bestimmen ihr Tempo selbst und werden mit der Zeit selbstständig. Im Logbuch wird der Prozess verschriftlicht und kann somit nachvollzogen werden.

Ganztagschule bedeutet mehr als Unterricht den ganzen Tag

Die Schüler*innen können an der Schule am BERG aus einem vielfältigen Angebot an Arbeitsgemeinschaften wählen – z.B. aus den Bereichen Sport, Musik oder Theater. Auch die Mittagspause kann aktiv gestaltet werden, z.B. durch die Tischtennis- AG.

In der Mensa wird ein warmes Mittagessen angeboten sowie ein Kiosk, der die Schüler*innen mit Brötchen oder Getränken versorgt.

Unsere zwei Sozialpädagoginnen sind in den Pausen ebenfalls durch Angebote vor Ort.

Sprachen/ Bilingualer Unterricht

Sprachinteressierte Schüler*innen sind bei uns willkommen. Ab Klasse 7 bieten wir Französischunterricht an und ab Klasse 8 kann Spanisch als Unterrichtsfach gewählt werden. Der herkunftssprachliche Unterricht in Türkisch wird ebenfalls in unserem Haus erteilt.

Für leistungsstarke Schüler*innen bietet unsere Schule ab Klasse 6 einen bilingualen Zweig zum Fach Englisch an. Von Klasse 7-10 folgt



das Fach Gesellschaftslehre, welches auf Englisch unterrichtet wird. Höhepunkt ist die Englandfahrt, die in der 8./9. Klasse stattfindet.

Qualifizierter Schulabschluss

Durch unser vielfältiges Angebot zur Berufsorientierung hat jede/r die Möglichkeit, sich entsprechend seiner Fähigkeiten zu orientieren. Ab Klasse 5 finden z.B. jährliche Berufsfelderkundungen statt. Wir unterstützen jeden Einzelnen dabei, seinen Berufswünschen näher zu kommen. Viele Schüler*innen verlassen die Schule am BERG mit einem besseren Abschluss als die Grundschule ihnen vorhergesagt hat. Um dies zu erreichen, brauchen Kinder Zeit, um zeigen zu können, was in ihnen steckt.

Kooperation

Wir kooperieren seit unserer Gründung mit dem Gymnasium Wülfrath. Wir gestalten den Übergang nach der 10. Klasse aktiv mit und informieren frühzeitig. Des Weiteren findet eine enge Zusammenarbeit mit dem Berufskolleg Niederberg statt. Hier kommen Schüler*innen aus dem IT-Bereich und schulen unsere Schüler*innen z.B. beim Programmieren. Das Jugendhaus unterstützt uns hinsichtlich des sozialen Lernens mit regelmäßigen Angeboten.



Schule am BERG

Städt. Sekundarschule Wülfrath

Schule am BERG
Städtische Sekundarschule Wülfrath

Bergstraße 20, 42489 Wülfrath
Telefon: 02058 92310

www.sekundarschule-wuelfrath.de



Städtisches Gymnasium Wülfrath

Erfolgreich lernen in familiärer Atmosphäre



Das Städtische Gymnasium Wülfrath bietet eine vertiefte allgemeine Bildung, die sowohl für ein Hochschulstudium als auch für eine berufliche Ausbildung qualifiziert. Der Unterricht leitet zur Auseinandersetzung mit komplexen Problemstellungen an und führt zu abstrahierendem und kritischem Denken.



Besonders naheliegend

Erfolgreich lernen – Persönlichkeit stärken – Schulkultur leben - als einziges Gymnasium am Ort bietet das Städtische Gymnasium Wülfrath (SGW) ein breit angelegtes Angebot für die Kinder und Jugendlichen der Gemeinde an.

Die Mannschaft und ihre Ausstattung am SGW

Mit drei Klassen je Jahrgang und jeweils ca. 80 jungen Menschen in den Jahrgängen der Oberstufe EF, Q1 und Q2 stellen wir einen stabilen Faktor in der Bildungslandschaft der Stadt Wülfrath dar. Die Mannschaft, die die Lernenden an „ihrem“ SGW dabei begleitet, besteht zwar ganz wesentlich aus Lehrkräften, erfährt aber auch große Unterstützung von Seiten der Elternschaft und der Schülerschaft. Erfolgreiches Lernen beruht bei uns auf der Grundlage einer verlässlichen Schulgemeinschaft in familiärer Atmosphäre und einer umfassenden digitalen Ausstattung. Dabei legen wir großen Wert auf einen „sanften Übergang“ von den Grundschulen an unser Gymnasium.

**Erfolgreich lernen -
Persönlichkeit stärken -
Schulkultur leben.
Unter diesen Leitgedanken
begleiten wir unsere
Schüler*innen von der
fünften Klasse bis zum
Abitur.**

Konzepte und Partnerschaften

Die Konzepte, die wir zur Erfüllung unserer Aufträge und Ziele entwickelt haben, sind immer unter Mitwirkung des Lehrerkollegiums, der Elternschaft und der Schülerschaft entstanden. Diese Konzepte können auf der Homepage der Schule eingesehen werden. Hierzu gehören neben dem Schulprogramm, der Schulordnung und weiteren Konzepten zur Sicherung des Bildungsauftrages auch ein umfangreiches Fahrtenkonzept, welches es den Wülfrather Schüler*innen ermöglicht, Lernprozesse einmal aus einem ganz anderen als dem eigenen Blickwinkel wahrzunehmen. Dazu gehören auch unsere Partnerschulen in Frankreich, Schweden und den USA, sowie perspektivisch auch wieder in Israel. Aber auch in Wülfrath selbst bieten die Schule und örtliche Unternehmen eine außerunterrichtliche Möglichkeit, sich z.B. in Praktika oder in der Berufsfelderkundung selbst einmal ganz anders wahrzunehmen.

Fremdsprachen

Das Fremdsprachenangebot des Städtischen Gymnasiums Wülfrath umfasst Englisch ab Jahrgang 5, Französisch oder Lateinisch ab Jahrgang 7 (bei besonderer Eignung können auch beide Fächer erlernt werden), bei hinreichender Nachfrage bieten wir Spanisch ab Jahrgang 9 sowie ab Jahrgang 11 (Einführungsphase) an.

Oberstufe

Das Leistungskursangebot umfasst neben Deutsch, Englisch, Mathematik, Erziehungswissenschaften und Biologie auch Erdkunde sowie bei entsprechender Nachfrage eine Auswahl aus den Fächern Geschichte, Chemie und Physik. Grundkurse werden in nahezu allen typischen Fächern eingerichtet.



Talentförderung

Außerunterrichtlich unterstützt das Städtische Gymnasium Wülfrath die jungen Menschen bei der Bildung von Schwerpunkten im künstlerischen, musikalischen, fremdsprachlichen, naturwissenschaftlichen und sportlichen Bereich durch die Organisation von Arbeitsgemeinschaften, Jahresprojekten, Orchesterveranstaltungen und der Teilnahme an Wettbewerben.

... und nachmittags?

Nach dem Ende des Unterrichts bieten wir den Schüler*innen insbesondere der Jahrgänge 5 und 6 eine Übermittagsbetreuung sowie anschließend eine Begleitung bei der Erledigung der Hausaufgaben an. Diese endet um 15 Uhr, so dass die Kinder anschließend freie Zeit für andere Dinge haben.



Städtisches Gymnasium Wülfrath
Kastanienallee 63, 42489 Wülfrath
Telefon: 02058 3315

www.gymnasium-wuelfrath.de



Freie Aktive Gesamtschule Wülfrath

Hilf mir, es selbst zu tun!

Die Freie Aktive Gesamtschule ist eine staatlich anerkannte Ersatzschule. Sie arbeitet pädagogisch nach der Philosophie Maria Montessoris und bietet alle Schulabschlüsse an. Als einzügige Schule mit konsequent schüler-zentriertem Unterricht fördert sie die Selbstständigkeit, persönliche Verantwortung und soziale Kompetenz aller Schüler*innen.



Kreative projektorientierte Arbeiten bilden an der FASW einen wichtigen Pfeiler der Lernaktivitäten



Lernprozesse werden an der FASW möglichst handlungsorientiert angeboten

Inklusiv arbeitende gebundene Ganztags-Gesamtschule

Geleitet von der Vision „Wir sind selbstständig und verantwortlich für uns und unsere Gemeinschaft“ begleitet die Freie Aktive Gesamtschule Wülfrath Kinder und Jugendliche von der Klasse 5 bis zum Schulabschluss in Klasse 10 oder 13.

Unsere inklusiv arbeitende gebundene Ganztags-Gesamtschule bietet alle Schulabschlüsse der Sekundarstufe I und II inklusive der Bildungsgänge „Lernen“ und „Geistige Entwicklung“. Als einzügige Schule pro Jahrgangsstufe herrscht bei uns ein familiäres Umfeld mit vielen Entwicklungsmöglichkeiten – von kreativ-musikalisch und fremdsprachlich bis technisch-naturwissenschaftlich.

Eigene Küche

Mit einer eigenen Frische-Küche versorgen wir vom Frühstück über Zwischenmahlzeiten bis zum Mittagessen die Schulgemeinschaft täglich mit gesundem, ausgewogenen Essen weitestgehend aus Bio-Anbau.

„Hilf mir, es selbst zu tun!“

Den Entwicklungsprozess unterstützen und begleiten unsere Pädagogen*innen mit viel Leidenschaft im Schulalltag im Sinne Maria Montessoris „Hilf mir, es selbst zu tun!“. Wir legen großen Wert auf eine beziehungsfördernde Atmosphäre, auf persönliche und angstfreie Begegnungen.

Schüler*innen auf ihrem Lern- und Lebensweg zu begleiten heißt für uns unterstützendes Coaching und verantwortungsvolle Führung als reflektierendes Gegenüber. Auf Basis der Konzepte von Maria Montessori, der Gewaltfreien Kommunikation und der „Neuen Autorität“ beschulen wir unsere Schüler*innen und bilden unsere Mitarbeiter*innen fort.

Enge Zusammenarbeit mit Team und Elternschaft

„Wir sind selbstständig und verantwortlich für uns und unsere Gemeinschaft“ bedingt neben einer entsprechenden Pädagogik, ein verantwortliches Miteinander, regelmäßige Evaluation und Offenheit für Veränderungen, neue Herausforderungen und Weichenstellungen. Die enge Zusammenarbeit der verschiedenen Teams und pädagogischen Bereiche unserer Schule sowie regelmäßige pädagogische Fortbildungsmaßnahmen, sind für uns ebenso wichtig und unerlässlich wie die enge Zusammenarbeit mit Schüler- und Elternschaft.

Nur gemeinsam kann es uns gelingen eine Schule zu sein, die unsere Vision Wirklichkeit werden lassen kann!



Freie Aktive Gesamtschule Wülfrath
Düsseler Str. 21, 42489 Wülfrath
Telefon: 02058 77640-00
www.fasw.de



Gemeinsam.Bildung.Leben.

IN WÜLFRATH



STADT WÜLFRATH

Herausgeber:

Der Bürgermeister
Amt für Bildung und Sport
Am Rathaus 1
42489 Wülfrath
schulverwaltung@stadt.wuelfrath.de

Konzeption/Gestaltung/Druck:

Scheidsteger Medien GmbH & Co. KG, Velbert

Fotos:

Stadt Wülfrath, beteiligte Schulen,
Adobe Stock: Lightfield Studios (S. 3 unten links),
Syda Productions (S. 1, 3 unten rechts),
Rido (S. 3 oben), insta_photos (S. 4 oben)

Texte:

Wülfrather Schulen, Amt für Bildung und Sport,
Land NRW (Die Sekundarstufe I in Nordrhein-
Westfalen. Informationen für Eltern.)